

KONRAD HORNSCHUCH PRESENTA SU NOVEDADES EN LA FERIA FENSTERBAU/FRONTALE 2012

Konrad Hornschuch, empresa de vanguardia por su investigación, desarrollo e innovación en técnicas y productos para el recubrimiento de superficies, ha presentando en la feria **Fensterbau/Frontale** en Nuremberg (Alemania), sus nuevos productos y tecnologías para el recubrimiento de superficies.

A continuación relatamos las novedades más significativas:

- Único en su género: el nuevo roble: Con su nuevo e impresionante diseño madera, **Hornschuch** marca un hito en la fensterbau/frontale. Con **skai® Sheffield Oak light**, los perfiles de las ventanas adquieren un aire de naturalidad y vitalidad hasta ahora nunca visto, este diseño recrea un roble elegantemente discreto, con los típicos poros que caracterizan esta madera, creando con sus múltiples variaciones de color una atmósfera apacible y acogedora. La estructura *Stylo* desarrollada paralelamente presenta una recreación de poros a varios niveles, sus delicadas aguas y otras características fieles a los detalles, con un aspecto extremadamente natural. El jurado de la última Interzum opinó lo mismo: La combinación de **skai® Sheffield Oak** y *Stylo* ganó el prestigioso galardón de Interzum: el premio Intelligent Material & Design 2011.

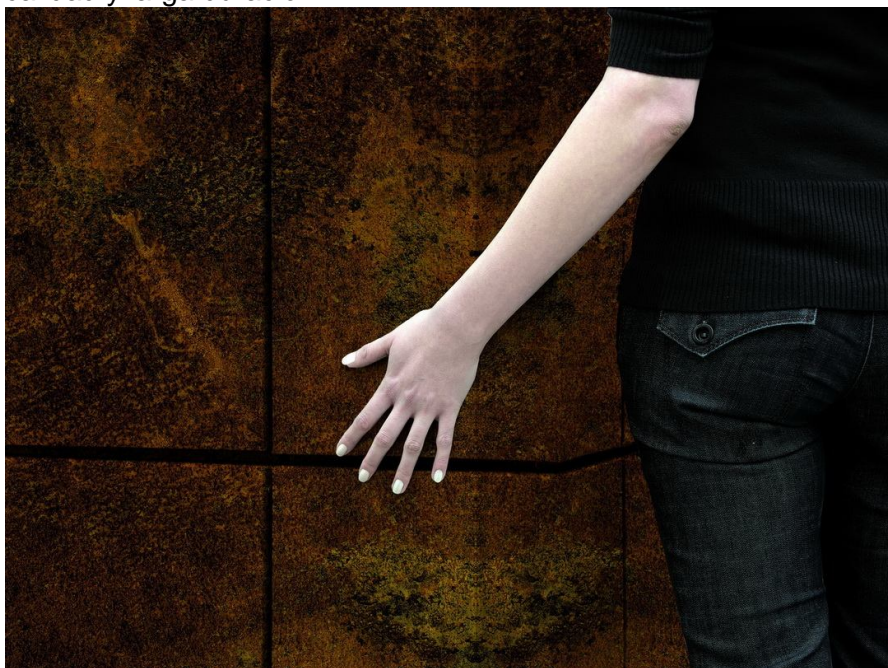


- Metbrush ahora también en un elegante marrón: Las exitosas láminas *Metbrush* con aspecto de metal cepillado, han sido ampliadas con dos nuevos tonos. Las novedades chocolate y mocca presentadas en la feria complementan los tonos metalizados ya existentes.

- Estreno de la línea mate con once nuevos colores: Las ventanas recubiertas con uno de los diseños de la nueva línea mate adquieren el aspecto de ventanas con recubrimiento de polvo de aluminio. El secreto de esta noble apariencia reside en un procedimiento de estampado especial.



- Como una ventana de madera perfectamente pintada: Los monocolors con el poro *Stylo* consiguen dar a la ventana un aire de madera pintada, con una óptica y háptica noble y elegante. Están disponibles en gris antracita, gris basalto y gris plata.
- Cuando las fachadas se oxidan: Esta tendencia tiene sus orígenes en el jardín y actualmente adorna muchos hogares. Ahora, la recreación del óxido y la pizarra también se puede aplicar a la puerta del garaje o fachada. La nueva e inusual óptica se consigue con el nuevo producto decorativo **skai® Avellino**. Una vez más, el producto **skai®** es sinónimo de acabado exclusivo de gran calidad y larga duración.



- Cuanto más cool, mejor: Todas las novedades están equipadas con la tecnología *cool colors* de **Hornschuch**. Esta tecnología se encarga de reducir el calentamiento de los perfiles ante la radiación solar intensa. El desarrollo de *cool colors* se ha realizado en estrecha colaboración con los socios de **Hornschuch**. La innovadora tecnología ha demostrado su eficacia en el mercado durante años.

KONRAD HORNSCHUCH AG

D74679 WEIBBACH - Alemania

Tel.: +49 7947 81-456 - Fax: +49 7947 81-557

www.hornschuch.de

DELEGACIÓN ESPAÑA Y PORTUGAL

Rúa Cañoteira 15

15705 SANTIAGO - España

Tel: 981 103 000 - Fax: 981 557 305

info@skai.es - www.skai.es